

Video-Anleitung zum Develey Dispenser-System:  
oder auf [www.develey-foodservice.de](http://www.develey-foodservice.de)



### 1. Der Pumpenaufbau

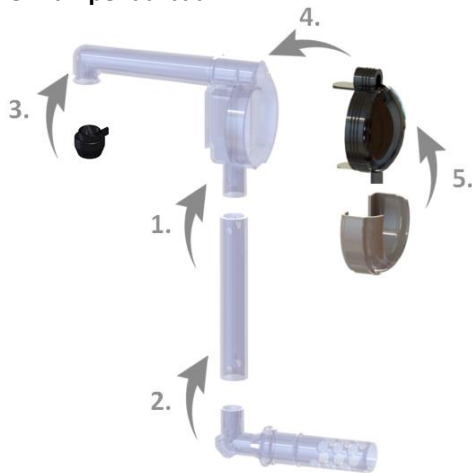


Bild	Artikel Nummer	Artikel Name
	10196	Pumpengehäuse
	7866	Saugrohr
	10252	Beutel-Adapter
	8651	Dosierstutzen
	8215	Pumpe
	7868	Pumpen-Clip

### 2. Anschließen des Beutels



### 4. Aufsetzen des Deckels



### 3. Einklemmen des Beutels im Dispenser



### 5. Fertig!



## Hinweise zur Reinigung und Gebrauch von Dispensern gemäß HACCP

### 1. Pumpe:

- Um Allergenverschleppungen und mikrobiologischen Verderb zu vermeiden, dürfen nur Pumpenteile verwendet werden, die gemäß der folgenden Anleitung gereinigt wurden:

#### 1.1. Pumpenreinigung

- Vor der ersten Verwendung müssen die Pumpenteile gereinigt werden.
- Bei täglicher Verwendung muss der Dosierstutzen täglich und die Pumpe einmal wöchentlich gereinigt werden.
- Bei tagesbezogener Verwendung (z.B. im Stadion) ist die Pumpe nach der Veranstaltung zu zerlegen und zu reinigen.
- Bei eingetrockneten Produktresten ist ein halbstündiges Einweichen (in einer Essiglösung – 5% Branntweinessig pur) vor der eigentlichen Spülmaschinenreinigung zu empfehlen.
- Warum ist eine regelmäßige und intensive Reinigung der Pumpe wichtig?** Beim Einsatz der Dispenser bilden sich nach einer gewissen Zeit (unterschiedlich und von vielen Faktoren abhängig) amylaseaktive Bakterien, welche die Glykosidbindungen der Stärke spalten. Dies führt dazu, dass das Produkt unkontrolliert aus dem Dosierstutzen tropft. Mit o.g. Reinigungsprozess werden diese Bakterien abgetötet, wodurch die Viskosität des Produkts unverändert bleibt.

## Anleitung Develey Dispenser Aufbau und Reinigung

### 1.2. Zusammenbau der Pumpe

- Beim Zusammenbau der Pumpe ist darauf zu achten, dass die Bauteile trocken sind. Feuchte Bauteile fördern das Keimwachstum und können zum frühzeitigen Verderb führen.
- Beim Zusammenbau dürfen produktberührenden Flächen nicht mit den Fingern berührt werden. Um besonders sicher zu gehen, empfiehlt es sich hierzu Einweg-Handschuhe zu tragen, welche vorneweg desinfiziert wurden (Desinfektionsmittel oder Brantweinessig)

### 2. Handhabung Dispenser Beutel:

Die nachfolgenden Punkte zur Hygiene sind für die Gewährleistung der Haltbarkeit und Qualität von Develey - Produkten notwendig:

- Dispenser mit angeschlossenem Beutel müssen bei Nicht-Verwendung gekühlt aufbewahrt werden (max. 7°C), beispielsweise über Nacht bzw. an Ruhetagen.
- Wichtig ist, den angebrochenen Beutel mit folgenden Daten zu beschriften:
  - Datum des Anbruchtages
  - Datum bis wann der Beutel verwendet werden darf (max. 14 Tage später)

Die Daten sollten am besten mittels Aufkleber oder wasserfesten Stift am Beuteletikett angebracht werden.

Bei Einhaltung der o. g. Hinweise und Hygieneregeln entspricht die Dispenserlösung den HACCP-Kriterien.

### Unser Sortimentsangebot für Dispenserlösungen:



Warengruppe	Marke	Artikelbezeichnung	Inhalt kg/l	Artikel-Nr. VKE	Artikel-Nr. EVE	Gesamt EVE im VKE	EVE-EAN	VKE-EAN
Dressing	Develey	Balsamico Dressing für Dispenser	5	5167	5167	2	4006824001670	4006824011679
Dressing	Develey	French Dressing für Dispenser	5	5164	5164	2	4006824001649	4006824011648
Dressing	Develey	Gartenkräuter Dressing für Dispenser	5	5147	5147	2	4006824991476	4006824011471
Dressing	Develey	Joghurt Dressing für Dispenser	5	5124	5124	2	4006824001243	4006824011242
Sauce	Develey	Barbecue Sauce für Dispenser	5	1227	1227	2	4006824992275	4006824012270
Mayonnaise	Develey	Pommes Sauce für Dispenser	5	2052	2052	2	4006824000529	4006824010528
Mayonnaise	Develey	Pommes Sauce für Dispenser	2,5	2561	2561	3	4006824005616	4006824015615
Ketchup	Develey	Tomaten Ketchup für Dispenser	5	2054	2054	2	4006824000543	4006824010542
Ketchup	Develey	Tomaten Ketchup für Dispenser	2,5	2521	2521	3	4006824005210	4006824015219
Senf	Develey	Senf mittelscharf für Dispenser	5	2051	2051	2	4006824000512	4006824010511
Senf	Develey	Senf mittelscharf für Dispenser	2,5	2517	2517	3	4006824005173	4006824015172
Senf	Develey	Original Münchner Weißwurstsenf für Dispenser	5	7770	7770	2	4006824007702	4006824017701
Senf	Develey	Original Münchner Weißwurstsenf für Dispenser	2,5	7768	7768	3	4006824007689	4006824027687
Senf	Bautz'ner	Senf mittelscharf für Dispenser	5	2038	2038	2	4012860000386	4012860010385
Senf	Bautz'ner	Senf mittelscharf für Dispenser	2,5	1968	1968	3	4012860009686	4012860029684

Nach der Erstöffnung ist der Beutel innerhalb von 14 Tagen zu verbrauchen



\* Ab 2023: Geräte aus Recycling-Material